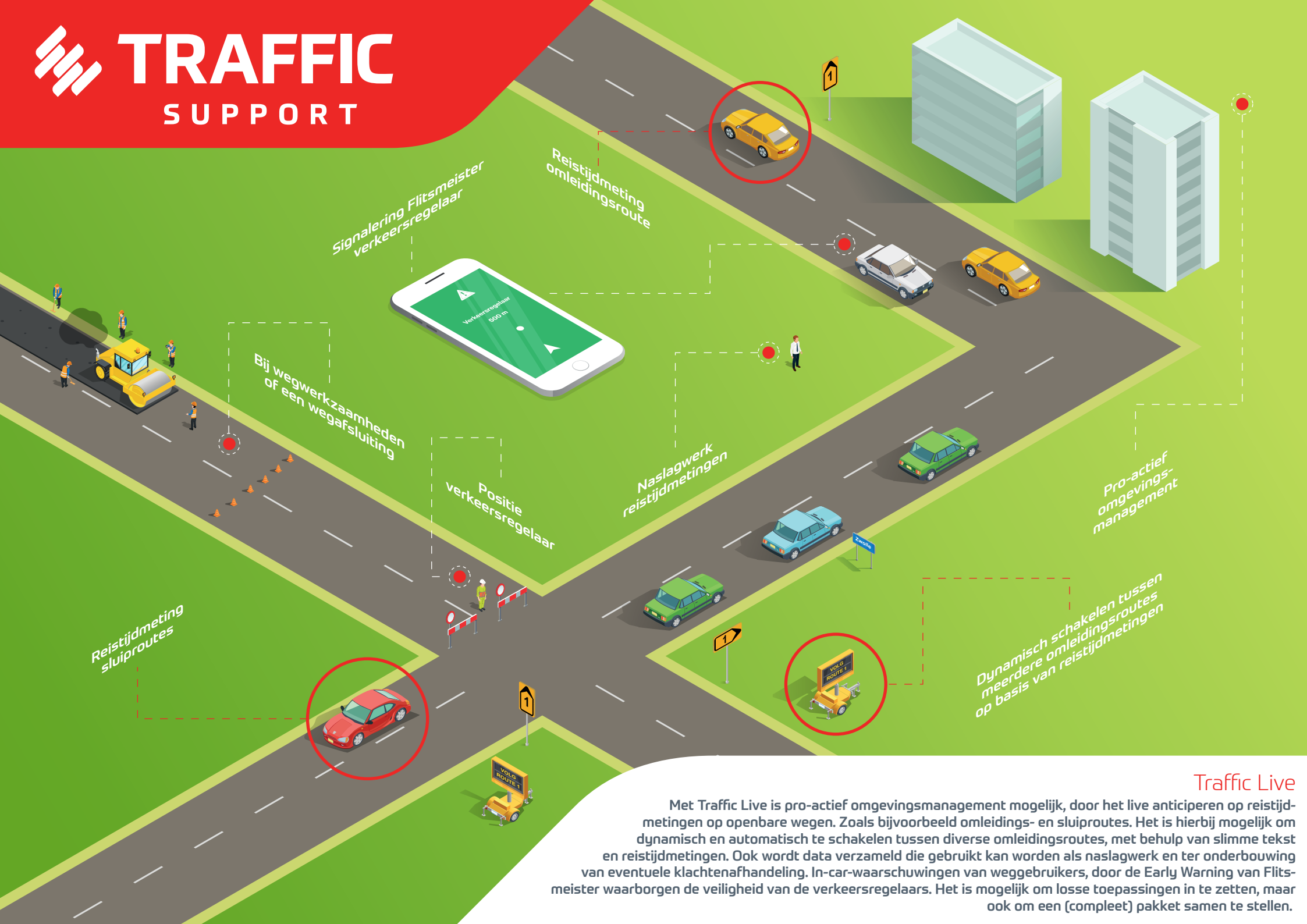


TRAFFIC SUPPORT



Traffic Live

Met Traffic Live is pro-actief omgevingsmanagement mogelijk, door het live anticiperen op reistijdmetingen op openbare wegen. Zoals bijvoorbeeld omleidings- en sluiproutes. Het is hierbij mogelijk om dynamisch en automatisch te schakelen tussen diverse omleidingsroutes, met behulp van slimme tekst en reistijdmetingen. Ook wordt data verzameld die gebruikt kan worden als naslagwerk en ter onderbouwing van eventuele klachtenafhandeling. In-car-waarschuwingen van weggebruikers, door de Early Warning van Flitsmeister waarborgen de veiligheid van de verkeersregelaars. Het is mogelijk om losse toepassingen in te zetten, maar ook om een (compleet) pakket samen te stellen.